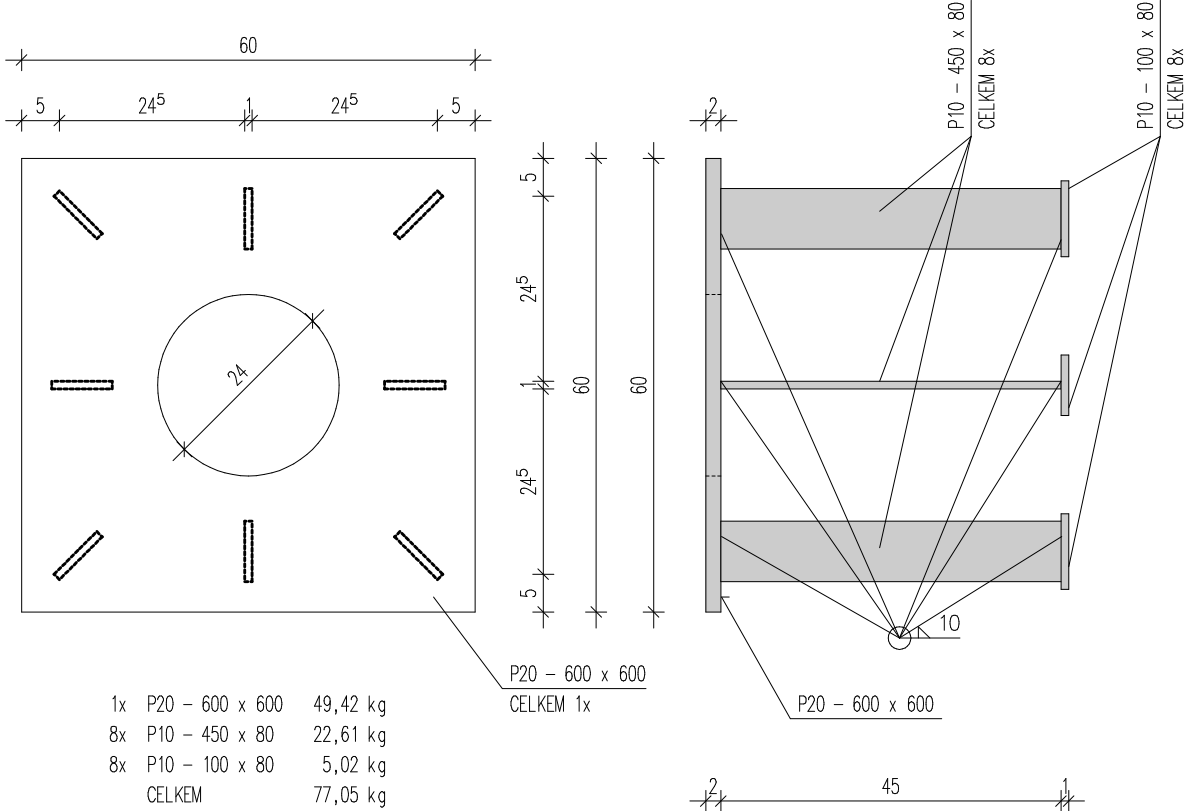
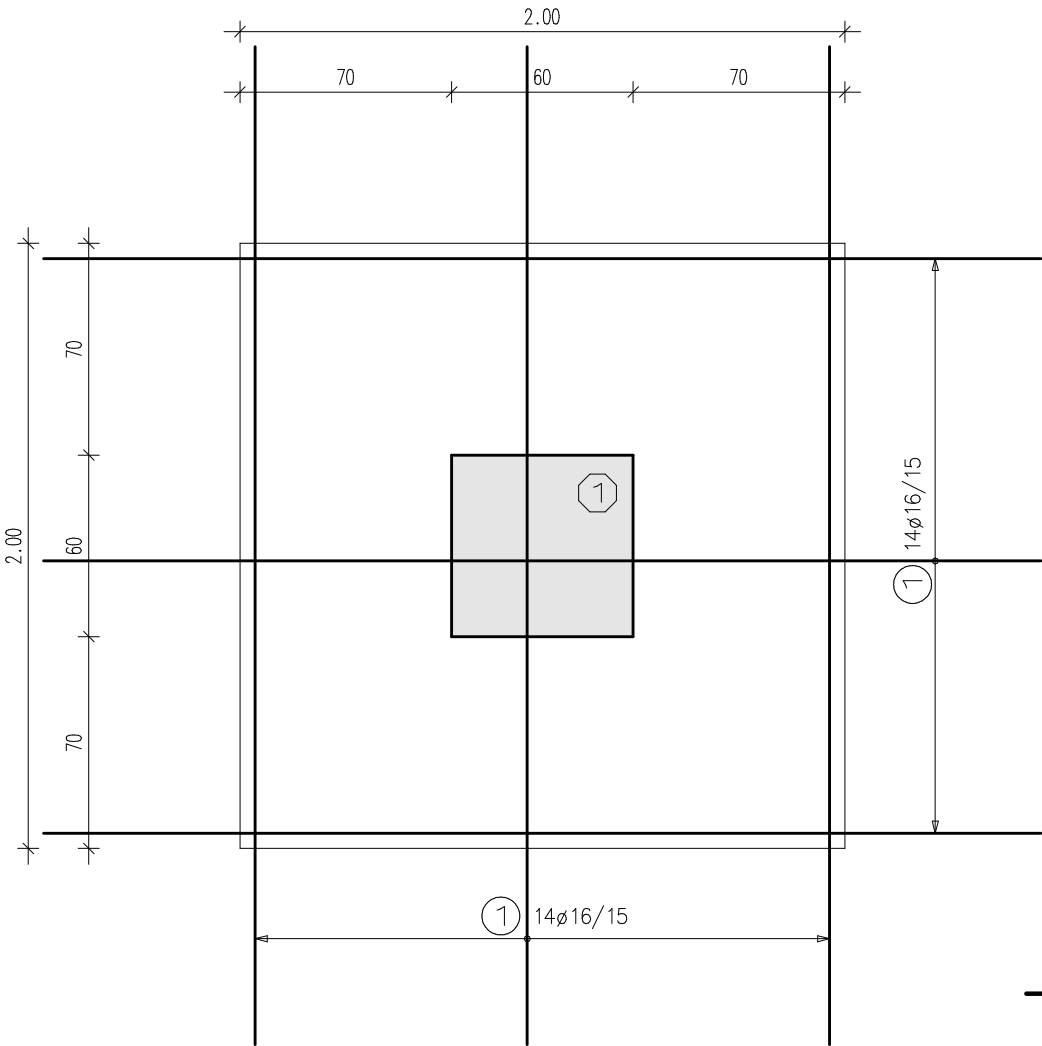


① – KOTEVNÍ PLECH P20 – 600 x 600 mm



| VÝKAZ VÝZTUŽE | | | | | | |
|--------------------|-------|------|-------|---------|---------|---------|
| ČÍSLO | POČET | Ø | DĚLKA | CELKOVÁ | VÁHA | CELKEM |
| 1 | 28 | 16.0 | 4.44 | 124.32 | 7.015 | 196.426 |
| CELKOVÁ VÁHA [kg]: | | | | | (B500B) | 196.426 |

OCEL B 500 B
BETON C25/30 XC1
KRYTÍ BETONEM 40 mm

PROVEDENO 3x

| | | | | | |
|---|---|------------------|--|------------|-----------------------------------|
| Hlavní projektant | Zodpovědný projektant: | Vypracoval: | ING. MAREK JÍROVSKÝ NEJEDLÉHO 532, 363 01 OSTROV Telefon: 775 615 581, 777 615 584 e-mail: mji@seznam.cz IČO: 65550421 | | |
| ING. ARCH. M. MÍKA | ING. M. JÍROVSKÝ | ING. M. JÍROVSKÝ | | | |
| | | | | | |
| Objednatel: Projektová kancelář Ing.arch. Miroslav Míka, Franze Kafky 835, 353 04 | | | | | |
| Investor: | Karlovarský kraj, Závodní 353/88, Karlovy Vary – Dvory | | Datum: | 10/2017 | Změna: 0 30.04.2018 |
| Akce: | Rozšíření kapacity budovy C krajské knihovny – v rámci akce "Ochrana, zefektivnění správy, zpřístupnění a využívání knihovnických fondů Krajské knihovny Karlovy Vary | | Účel: | DPS | |
| | | | Číslo zak.: | 2017 – 022 | |
| | | | Měřítko: | 1:25, 1:10 | |
| Výkres: | VÝKRES VÝZTUŽE – PATKA P2 | | Arch. číslo: 2017 – 022/D.1.2.08 | | |

